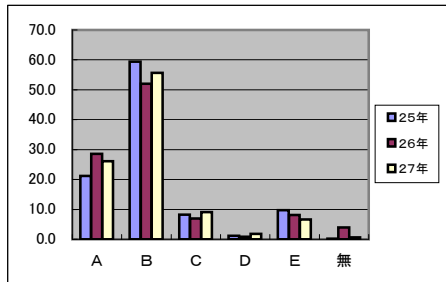


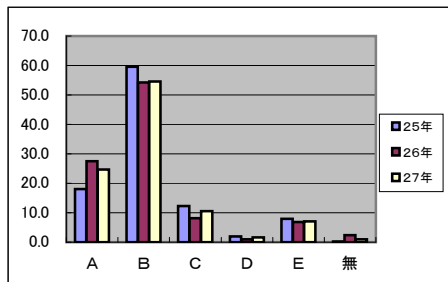
# ○高校 学校評価アンケート過去3カ年集計結果(平成27年度は422名の方が回答:単位%)

※各項目、A: そう思う(良い)、B: 概ねそう思う(大体良い)、C: あまりそう思わない(あまり良くない)、D: そう思わない(良くない)、E: よくわからない(なんとも言えない)で回答。

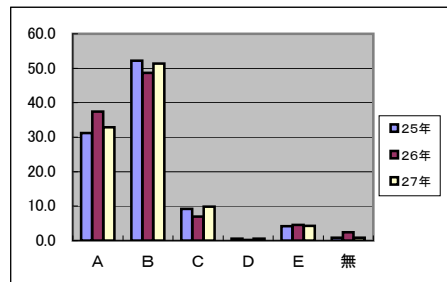
項目1 本校は、「教育目標」及び「めざす生徒像(育てたい生徒像)」を明確にしている。



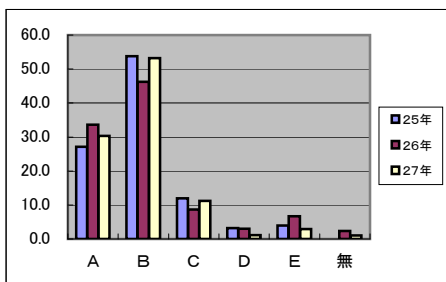
項目2 本校は、魅力ある学校づくりのために努力・工夫している。



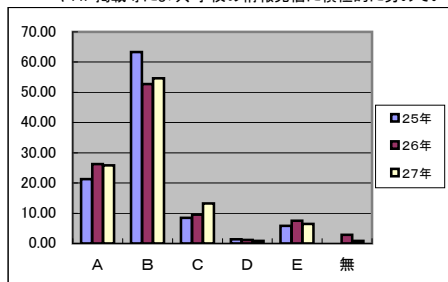
項目3 学習面(コース制・カリキュラム等)、部活動、学校行事等で特色ある教育活動が行われている。



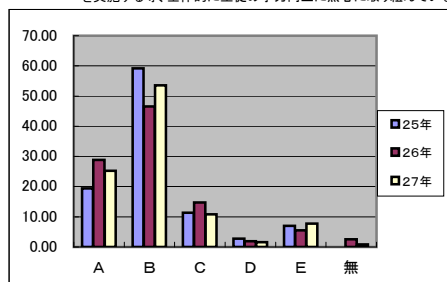
項目4 子どもは明るく伸び伸びと学校生活を送っている。



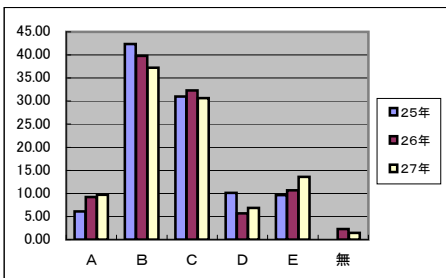
項目5 「月報」、「北陵通信」、「いきいき交流」、機関紙「出雲野」の発行やHP掲載等により、学校の情報発信に積極的に努めている。



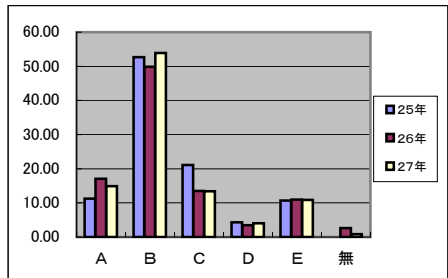
項目6 本校では選択授業をはじめ、個別指導や土曜日の特進コース演習を実施する等、全体的に生徒の学力向上に熱心に取り組んでいる。



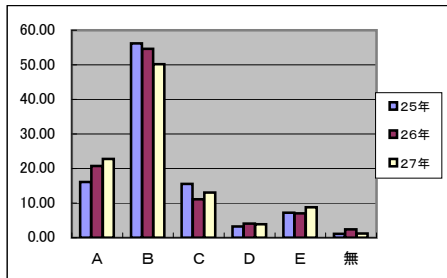
項目7 予習・復習の習慣化をはじめ、生徒の家庭学習が定着するように指導している。



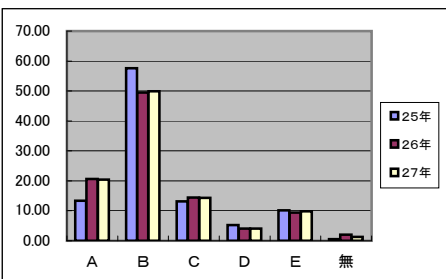
項目8 本校の学習指導は信頼できる。



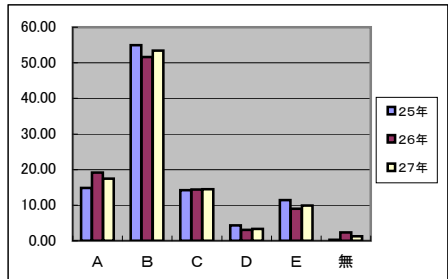
項目9 本校は、生活指導(生徒指導)の方針を明確に示している。



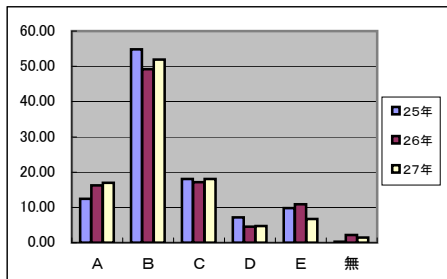
項目10 本校の生活指導について、その考え方、指導の方法は共感できるものである。



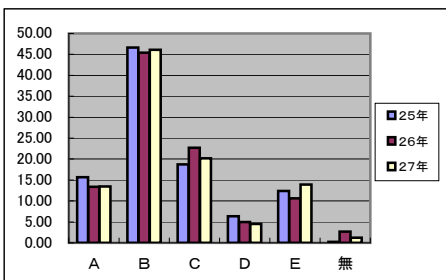
項目11 本校では、生徒が基本的な生活習慣を身に付けられるように、適切な指導がなされている。



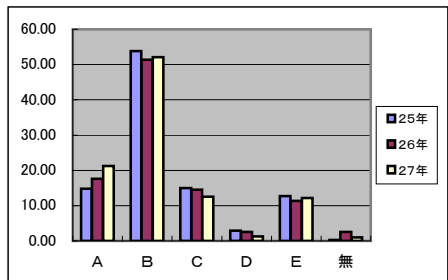
項目12 本校では、生徒の登下校時の交通マナーについて、十分な指導がなされている。



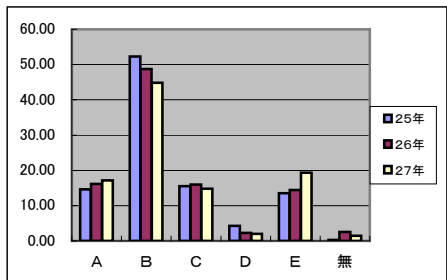
項目13 生活指導にあたって、保護者(家庭)との連携がなされている。



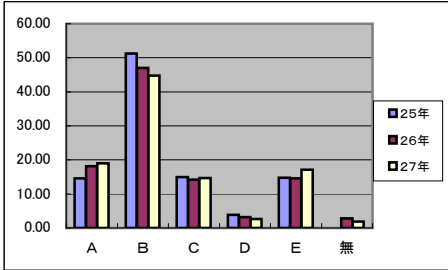
項目14 本校は、進路指導(進学指導・就職指導)の方針を明確に示している。



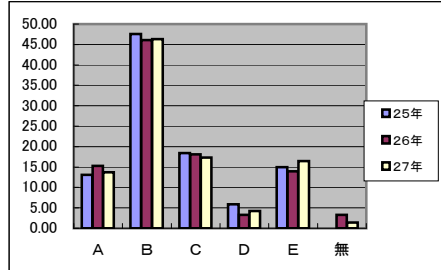
項目15 本校では、生徒の特性を生かした、適切な進路指導がなされている。



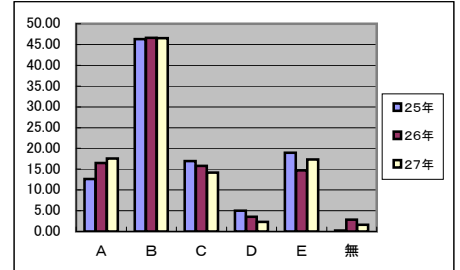
項目16 本校は、生徒が必要としている進路情報をきちんと提供している。



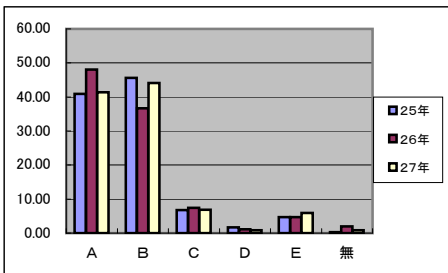
項目17 本校では、進路指導を進める際に、保護者(家庭)との連携がなされている。



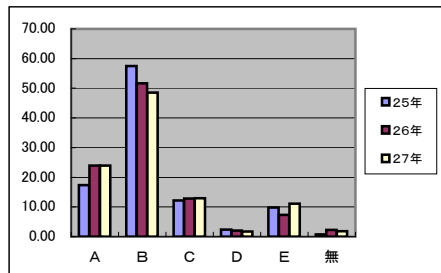
項目18 本校では、生徒の進路目標達成に向け、十分な指導がなされている。



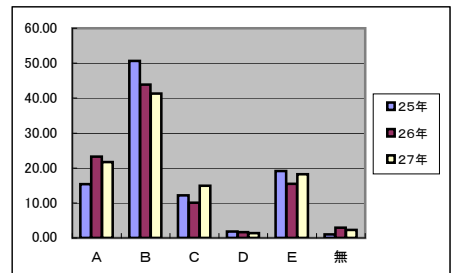
項目19 本校の部活動は活発である。



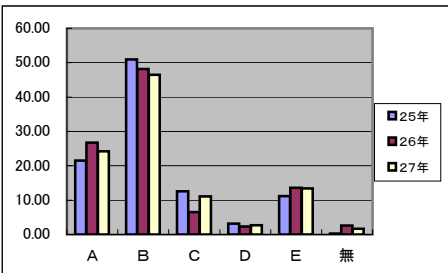
項目20 本校の学校行事は活発で、有益である。



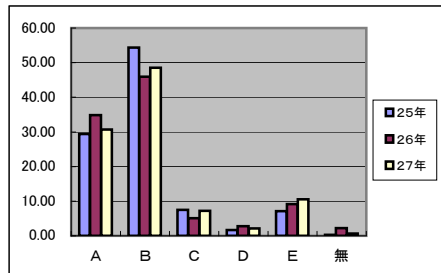
項目21 本校の国際交流活動は活発で、有益である。



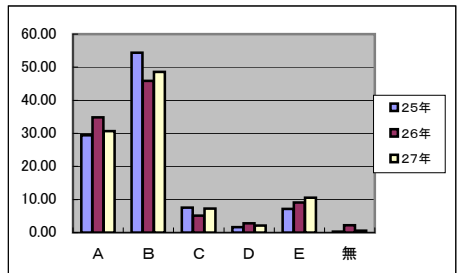
項目22 教室・体育館・美術棟・音楽棟等の各施設や校地内は、環境整備が行き届いている。



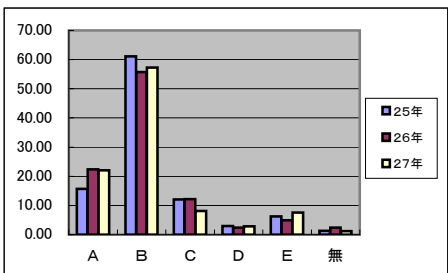
項目23 生徒の健康・安全に関わる指導が適切になされている。



項目24 教職員の電話対応はよい。



項目25 総合的に見て、本校の教育活動に保護者として満足している。



ご意見やご要望も多数頂戴し有難うございました。校内に2台ありました公衆電話につきまして、追加設置のご要望が複数ありましたので、南棟昇降口に追加の1台を設置しました。また、正門入ってすぐ左に18台の駐車スペースを新たに設けました。